



## NOS ATOUTS +

- Toit terrasse avec vue sur la mer et la ville
- Proche de commerces et services
- Patio plein de charme planté d'oliviers

- Prestations hôtelières de qualité
- Climatisation intégrale
- Résidence bien intégrée à la vie du quartier
- Unité de vie Alzheimer et troubles apparentés

## NOS FORMULES D'ACCUEIL ET D'ACCOMPAGNEMENT



Entrée rapide



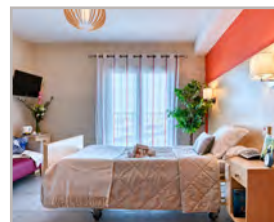
Séjour permanent



Court séjour



Unité Alzheimer



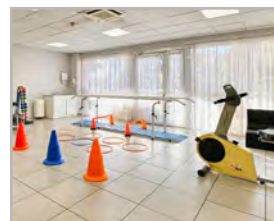
## NOS OFFRES D'HÉBERGEMENT



Chambres individuelles



Chambres doubles/couples ou communicantes



## NOS SERVICES INCLUS



Hébergement



Restauration



Animation



Parking visiteurs



Climatisation intégrale



Bibliothèque



Salle motricité



Espace multisensoriel



## NOS SERVICES À LA CARTE



Coiffure & esthétique



Pédicurie



Produits de soins & de bien-être



Repas invités



## NOS SERVICES +

Vous souhaitez rendre visite à votre famille, faire une course, aller à un rendez-vous...

Notre agence DomusVi Domicile de Marseille vous propose un service d'accompagnement. Tél. : 04 27 04 28 38

## PRENEZ RENDEZ-VOUS AU 04 96 13 13 20 ET VENEZ NOUS RENCONTRER

- **En voiture** - Parking visiteurs  
Depuis l'A507, sortie n° 3 à 2,5 km  
À 3 km du Vieux-Port de Marseille
- **En métro** - Ligne 1 stations Chartreux et Saint-Just à 1 km
- **En bus** - Ligne 81 arrêt Paulette à 100 m
- **En train** - Gare Saint-Charles à 3 km



### Résidence Horizon Bleu

23-25 avenue des Chutes Lavie - 13004 Marseille

Tél. : 04 96 13 13 20 - Fax : 04 91 95 91 77

horizon-marseille@domusvi.com - [www.horizonbleumarseille.com](http://www.horizonbleumarseille.com)



## DÉCOUVREZ

**La Résidence Horizon Bleu est installée au cœur du quartier des Chutes Lavie dans le 4<sup>e</sup> arrondissement.**

Elle offre une vue sur la mer et bénéficie d'un environnement calme tout en étant à proximité des commerces et des services.

Elle est par ailleurs facilement accessible par les transports en commun ainsi que par le réseau routier et dispose d'un parking visiteurs.



## INSTALLEZ-VOUS

**Votre nouvelle résidence** propose des espaces de vie et de détente alliant convivialité et sécurité.

- Petit jardin, joli patio verdoyant
- Toit terrasse avec vue imprenable sur la mer
- Salle d'activités, espace piano, bibliothèque
- Salons de télévision et de détente



## LAISSEZ-NOUS PRENDRE SOIN DE VOUS

**Notre équipe soignante vous accompagne** tout au long de votre séjour.

Votre projet de soin personnalisé sera établi avec attention et réévalué aussi souvent que nécessaire.

Par ailleurs, la résidence propose :

- Salle motricité, espace multisensoriel
- Ateliers à visée thérapeutique : gymnastique douce, mémoire, reminiscence...



## ANIMEZ VOTRE QUOTIDIEN

**Un programme varié** selon vos envies :

- Animations originales : yoga, sophrologie, ateliers de paroles, participation au Téléthon, spectacles d'artistes et de chanteurs...
- Activités divertissantes : loto, quiz, musique, chant, projection de films, pétanque, jardinage, cuisine...
- Activités intergénérationnelles avec les enfants des écoles des environs
- Sorties : promenades à la mer, au parc, à l'Estaque ou au Palais Longchamp...



## GOÛTEZ AUX PLAISIRS DE LA TABLE

**Nous vous proposons des repas variés** et cuisinés sur place selon des menus élaborés par une diététicienne.

- Petit-déjeuner servi en chambre
- Déjeuner et dîner servis aux restaurants



## PERSONNALISEZ VOTRE UNIVERS

**Pour vous sentir bien dans votre chambre**, vous pouvez y recréer votre environnement personnel en y apportant des objets de décoration. Les chambres sont équipées de :

- Climatisation, télévision
- Salle d'eau privative avec douche à l'italienne
- Lit médicalisé, mobilier adapté et système d'appel



## GARDEZ LE CONTACT

**Parce qu'il est essentiel** que vous conserviez un lien régulier avec votre famille et vos proches, nous mettons tout en œuvre pour favoriser vos échanges avec eux.

- Espace privatisable pour un déjeuner
- Invitation des familles aux événements festifs
- Appels vidéo
- Échanges de messages, photos et vidéos avec notre application FamilyVi